



# 19. CubeServ Congress

Analytics neu gedacht.

Anwender mit neuen Wegen begeistern





# UNWIDERSTEHLICHE SAC DASHBOARDS

**Benedikt Bleyer & Lars Schubert**

## Chatten Sie mit GPT-4:

Was ist ein unwiderstehliches Dashboard?

Ein unwiderstehliches Dashboard ist eine **Benutzeroberfläche** oder ein Informationspaneel, das so gestaltet und eingerichtet ist, dass es **sehr ansprechend** und **einfach zu bedienen** ist, sodass es Nutzer in seinen Bann zieht. Ein solches Dashboard bietet **effektive Visualisierungen**, die die **Daten klar** und **leicht verständlich** darstellen, und ermöglicht es Benutzern, auf einfache Weise **Erkenntnisse** aus den dargestellten Informationen **abzuleiten**. Die wichtigsten Kriterien für ein unwiderstehliches Dashboard sind **Klarheit**, **Benutzerfreundlichkeit**, **Anpassungsfähigkeit** an verschiedene Benutzerbedürfnisse, **Interaktivität** und ein **ansprechendes Design**.





**1**

**WAS SIND UNWIDERSTEHICHE DASHBOARDS?**

**2**

**WIE KOMMEN WIR ZU UNWIDERSTEHICHEN DASHBOARDS?**

**3**

**WIE KANN DIE SAP ANALYTICS CLOUD DABEI UNTERSTÜTZEN?**

**4**

**WIE KÖNNEN DIE GRAPHOMATE ADDONS DABEI UNTERSTÜTZEN?**

**5**

**UNWIDERSTEHICHE DASHBOARDS NEU GEDACHT**

# Was sind unwiderstehliche Dashboards?

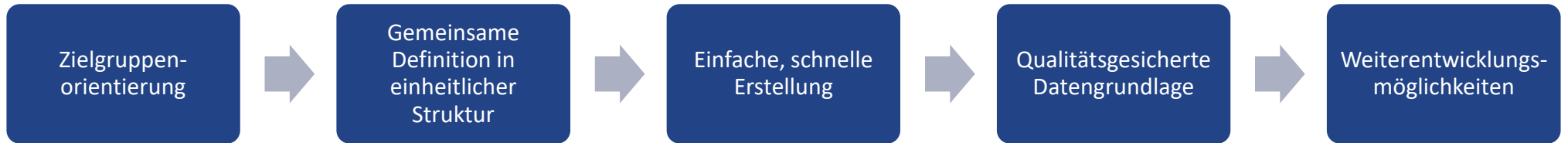
## *Wichtige Bereiche*



- Zielgruppenorientierung
- Einheitliche Struktur und Design
- Verlässliche Datengrundlage
- Gemeinsames Verständnis durch einfach zugängliche und verständliche Dokumentation
- Gute Anpassungs- und Erweiterungsmöglichkeiten

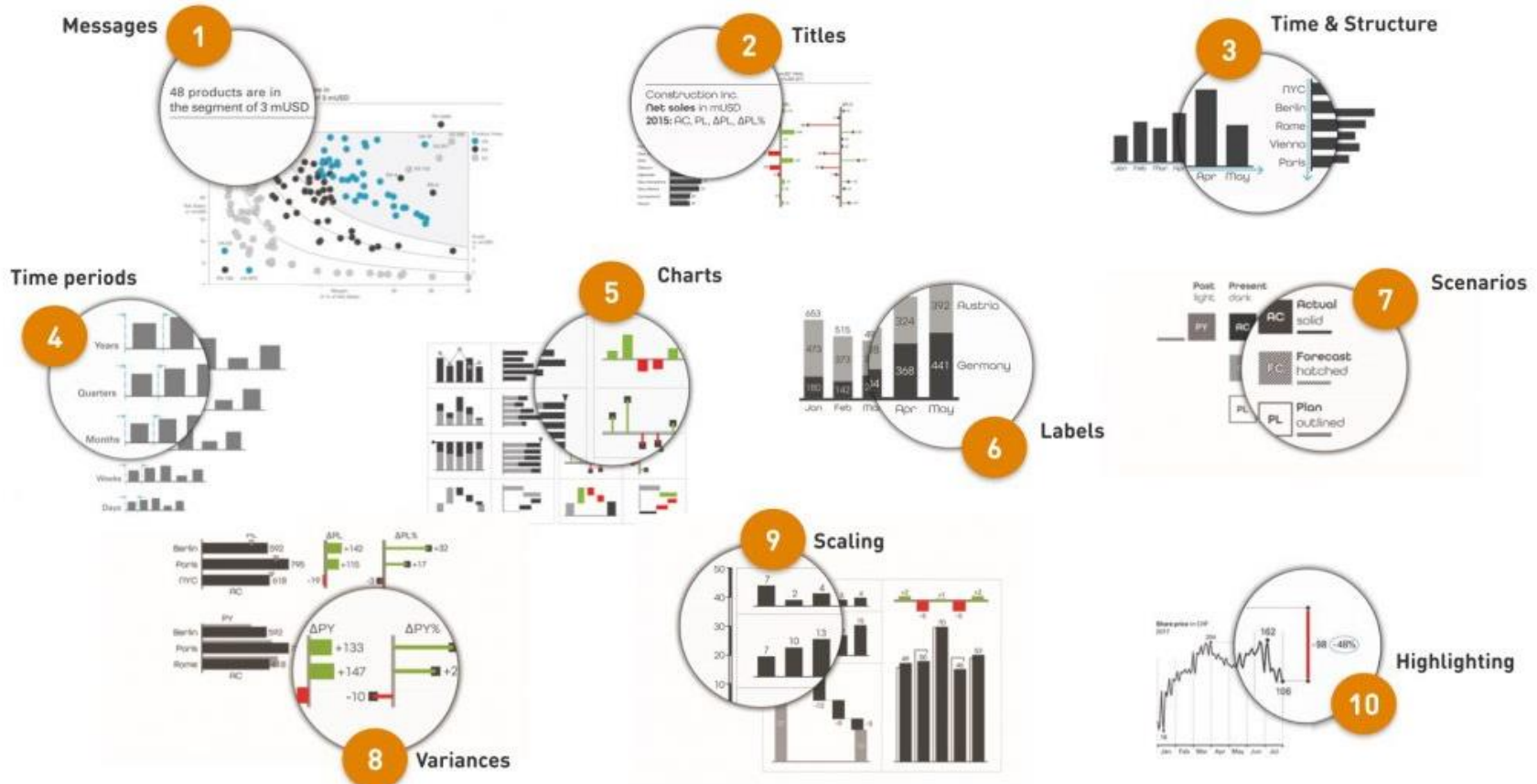
# Wie kommen wir zu unwiderstehlichen Dashboards?

## Prozess



# Wie kommen wir zu unwiderstehlichen Dashboards?

## Zielgruppenorientierung – IBCS Top 10



# Wie kommen wir zu unwiderstehlichen Dashboards?

## *Anwendung CubeServ Dashboard Baukasten*



Zielgruppenorientierung

Gemeinsame Erarbeitung  
in einheitlicher Struktur



CubeServ  
Dashboard Baukasten

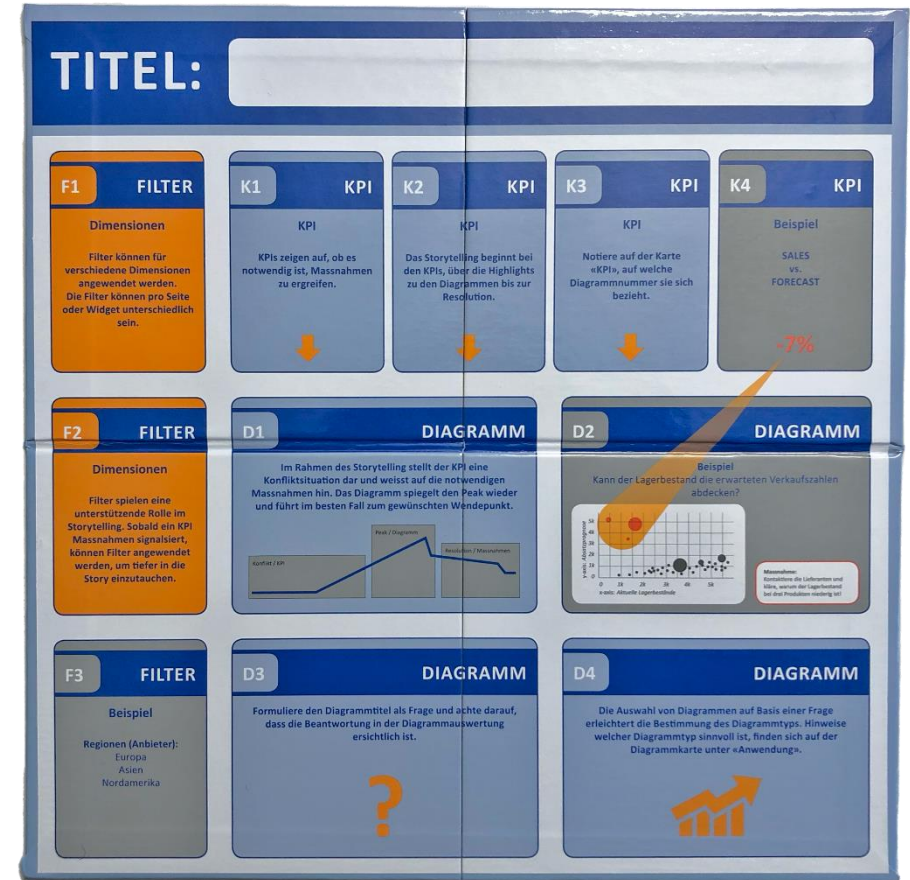


# Wie kommen wir zu unwiderstehlichen Dashboards?

## CubeServ Dashboard Baukasten



- Z Anordnung
- Jedes Dashboard sollte nur eine Message haben
- Aussagekräftiger Titel (IBCS)
- Aufnahmefähigkeit für 3-7 Informationen
- Sparsam mit Farben umgehen und Informationsblöcke optisch deutlich voneinander abgrenzen
- 4 Diagramme
- Nutzen die Möglichkeiten interaktiver Elemente



# Wie kommen wir zu unwiderstehlichen Dashboards?

## *CubeServ Dashboard Baukasten*



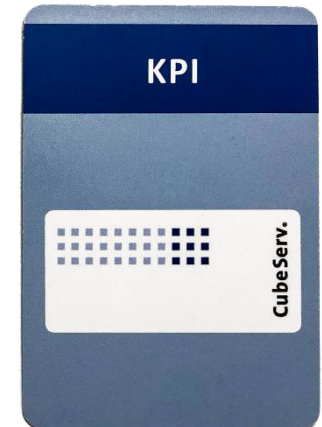
### Filter

- Benenne die Filter (z.B. Abteilung etc.)
- Benenne Ausprägungen für die Filter (z.B. Verkauf, Einkauf etc.)
- Verwende die Karte “Erweiterung”, um die Anzahl der Filter zu erhöhen



### KPIs

- Lege einen Schwellenwert fest, wann ein KPI die Farbe ändert.
- Verwende die Diagrammkarte “Benutzerdefiniert” für spezifische KPIs.
- Verwende die Karte “Erweiterung”, um die Anzahl der KPIs zu erhöhen.



# Wie kommen wir zu unwiderstehlichen Dashboards?

## *CubeServ Dashboard Baukasten*



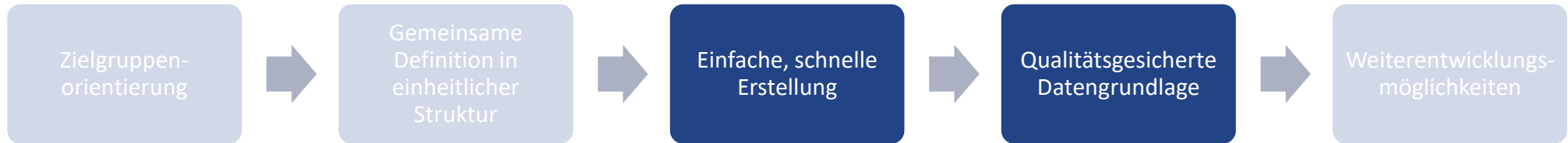
### Diagramme

- Jede Karte hat eine Präsentationsseite und eine Meta-Informationseite. Beide Seiten müssen vollständig ausgefüllt werden.
- “Anwendung” bietet eine Hilfestellung bei der Auswahl des Diagrammtyps
- Verwende die Karte “Benutzerdefiniert” für spezifische Anforderungen
- Verwende die Karte “Erweiterung”, wenn mehr Platz benötigt wird



# Wie kommen wir zu unwiderstehlichen Dashboards?

## Prozess



# Wie kann die SAP Analytics Cloud unterstützen?

*Schnelle, einfache Erstellung*



## DEMO

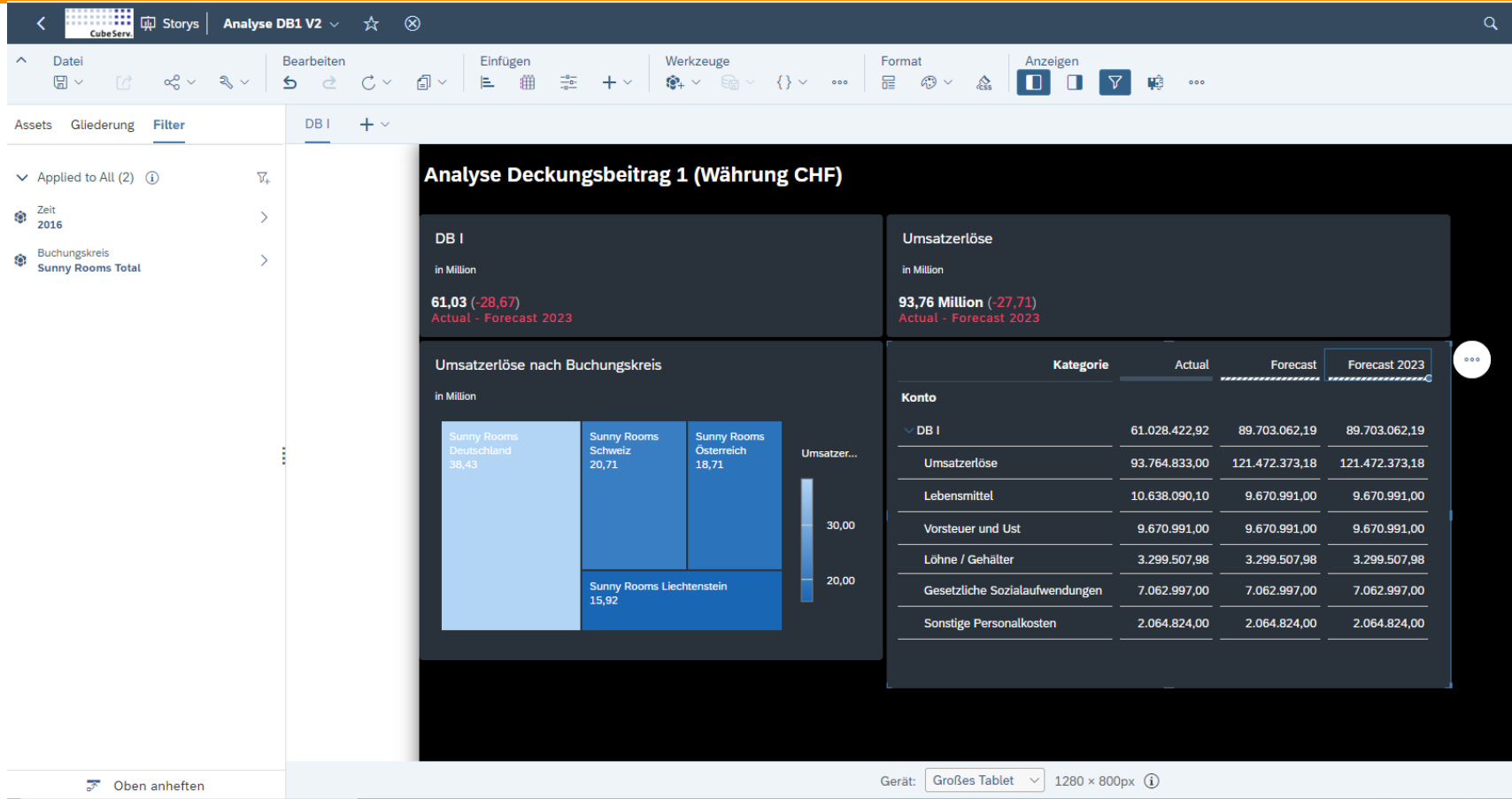
Verwendung von Templates

Themes und CSS

Data Analyzer

# Wie kann die SAP Analytics Cloud dabei unterstützen?

## Beispiel Dashboard



# Wie kommen wir zu unwiderstehlichen Dashboards?

## Prozess



# Wie kann die SAP Analytics Cloud unterstützen?

*Neuerungen mit Story 2.0*



## DEMO

**Scripting im erweiterten Modus**

**Adaptives Layout**

**Konvertierung in optimiertes Design Erlebnis**



# Wie kann die SAP Analytics Cloud unterstützen?

*Neuerungen mit optimiertes Entwurfserlebnis (Story 2.0)*



The screenshot shows the SAP Analytics Cloud interface for a story titled 'Canon Verkäufe (Classic Story)'. The 'Datei' (File) menu is open, displaying the following options:

- Sichern (Strg+S)
- Sichern unter ... (Strg+Umschalt+S)
- Als Vorlage sichern ...
- Exportieren ...
- In das optimierte Entwurfserlebnis konvertieren (i) **NEU**
- ✓ Optimierten Ansichtsmodus aktivieren (i)

A tooltip for the 'In das optimierte Entwurfserlebnis konvertieren' option reads: 'Beim optimierten Entwurfserlebnis gibt es einige Verbesserungen bei der Benutzerfreundlichkeit. Beachten Sie, dass diese Konvertierung nicht kann.'

# Wie kann die SAP Analytics Cloud unterstützen?

Neuerungen mit optimiertes Entwurfserlebnis (Story 2.0)



Assets   Gliederung   Filter   ...

- ▼ Widgets
  - Diagramm
  - Tabelle
  - Eingabefilter
  - AA Text
- > Container
- > Planungsaktionen
- > Sonstige
- > Benutzerdefinierte Widgets

Format   Anzeigen

Icons: List, Color palette, CSS, Preview, Mobile, Filter, More

Einstellungen für Design

Story-Einstellungen

- Allgemein
- Grafikbereich
- Flexible Seiten
- Popups

Widget-Einstellungen

- Schaltflächen
- Diagramme/Geodaten
- Kontrollkästchengruppen
- Kommentar-Widgets
- Dropdownfelder
- Filterzeilen
- Fusslayout-Bereiche
- Kopfzeile
- Eingabefilter
- Eingabefelder

Nicht jede Widget-Gestaltung wird in der entsprechenden Vorschau wiedergegeben.  
[Nicht unterstützte Gestaltung anzeigen](#)

▼ Allgemein

**Name des Designs**  
CubeServ | Design Template BB

**Design-CSS aktivieren**

Story-CSS erneut laden |

*Das Story-CSS, das Sie laden, wird Bestandteil des Designs. Einige der bestehenden Designeinstellungen überschrieben.*

Name der globalen Standardklasse ⓘ

```
/** Branding **/  
.pn1_header {  
  background-color: #174188;  
}
```

# Wie kann die SAP Analytics Cloud unterstützen?

Neuerungen mit optimiertes Entwurfserlebnis (Story 2.0)



The screenshot displays the SAP Analytics Cloud interface. At the top, there is a navigation bar with 'CubeServ.' and 'Stories'. The main dashboard shows two key figures: 'Umsatzerlöse (Actual - Forecast TS)' at 93,76 Million (+57,00) and 'Löhne / Gehälter' at 3,30 Million. Below these, a table titled 'Umsatzerlöse nach COMPANY\_CODE' shows data for four regions: Sunny Rooms Deutschland (38.428.979,00), Sunny Rooms Österreich (18.705.381,00), Sunny Rooms Liechtenstein (15.924.825,00), and Sunny Rooms Schweiz (20.705.648,00). A bar chart on the right visualizes these values. The interface includes a left sidebar with 'Assets', 'Gliederung', and 'Filter' sections, and a right sidebar with 'Builder' settings for data source, table structure, and filters.

COMPANY_CODE	Umsatzerlöse
Sunny Rooms Deutschland	38.428.979,00
Sunny Rooms Österreich	18.705.381,00
Sunny Rooms Liechtenstein	15.924.825,00
Sunny Rooms Schweiz	20.705.648,00

# Wie kommen wir zu unwiderstehlichen Dashboards?

## Prozess



# Wie können die graphomate AddOns dabei unterstützen?

## SAP Analytics Cloud

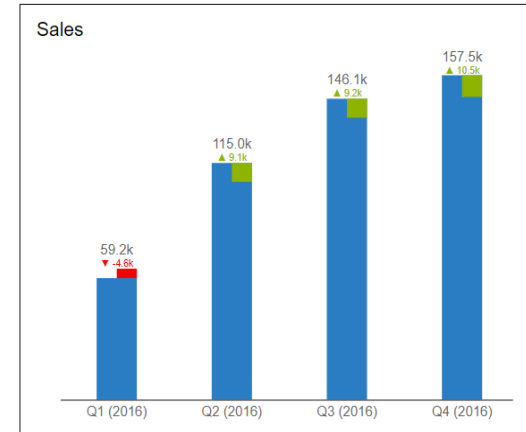


1

### GRAPHOMATE TILES

2

3



SAP® Analytics Cloud



Ab Q3.2023 auch für:



# Wie können die graphomate AddOns dabei unterstützen?

## SAP Analytics Cloud



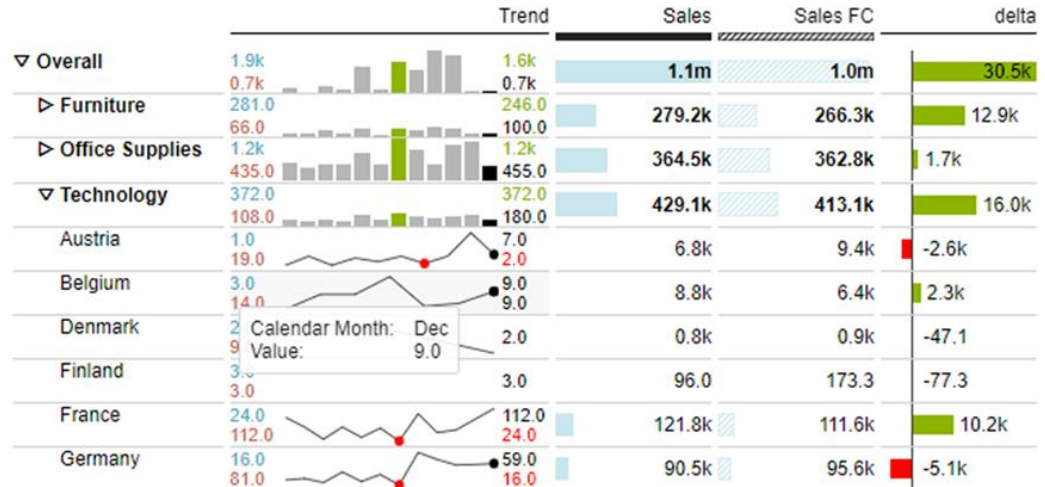
1

### GRAPHOMATE TILES

2

### GRAPHOMATE MATRIX

3



SAP® Analytics Cloud



# Wie können die graphomate AddOns dabei unterstützen?

## SAP Analytics Cloud



1

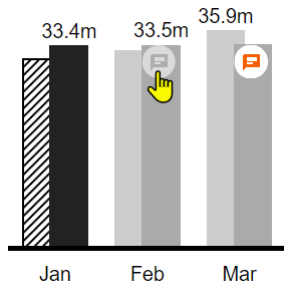
GRAPHOMATE TILES

2

GRAPHOMATE MATRIX

3

GRAPHOMATE COMMENTS



**B** *I* ☰ ☰ 📄 🗑️

In Mitteleuropa wollen alle Maoam!

Created by lars Jun 14 '22 at 13:36

[3 more comments](#)

	Net Sales_BUD
∇ Totals	223,334,213
∇ Central	142,625,838
Arkansas	109,658,989
Illinois	9,683,770

# Unwiderstehliche Dashboards neu gedacht

## *Neue Wege erkennen und nutzen*



- Nutzung von **Templates** zur einfachen Erstellung im **CubeServ Dashboard Baukasten Design**
- **Neue Möglichkeiten der Story 2.0 nutzen**  
(nach **automatischer Migration** von bestehenden Stories & Applikationen)
- Nutzung **Predictive Forecasting** und **Szenariorechnung**
  - **Kommentierung** der Voraussetzungen (Trainingsdaten)
  - **Hinweise** zu Interpretationsmöglichkeiten geben
  - Risiken und Schwächen **erläutern**



# Vielen Dank

*Für Ihre Aufmerksamkeit*



Ihr Ansprechpartner

**Benedikt Bleyer**

Management Consultant

T +41 79 427 74 07

[benedikt.bleyer@cubeserv.com](mailto:benedikt.bleyer@cubeserv.com)



Ihr Ansprechpartner

**Lars Schubert**

Geschäftsführer graphomate

T +49 431 289 481 78

[lars.schubert@graphomate.com](mailto:lars.schubert@graphomate.com)