

SAP DWH & Analytics: Quo Vadis?

Chancen und Herausforderungen aus Sicht der DSAG

Jörg Steinhorst, DSAG Sprecher Arbeitskreis Business Analytics

The logo for DSAG, consisting of the letters 'DSAG' in white, bold, sans-serif font, centered within a dark blue circular background.

DSAG

SAP DWH Quo Vadis?

DWC heißt jetzt DataspHERE?

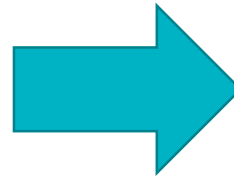


DSAG

" DWC heißt jetzt Datasphere – sonst ändert sich nix,, ??

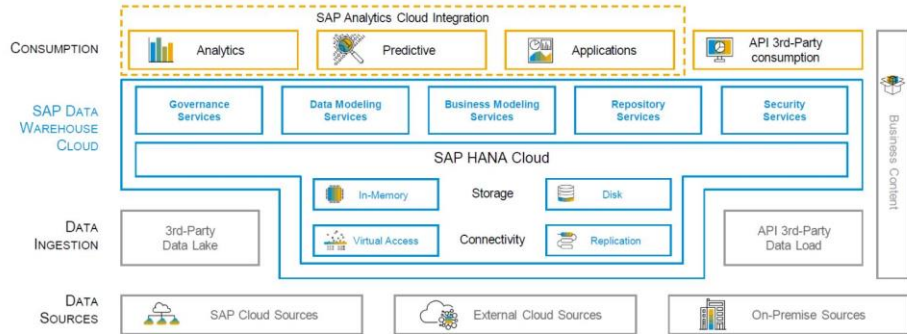


Mars bringt einen bekannten Markennamen zurück. Im Sommer 2023 erscheint der beliebte Schokoriegel Raider wieder in den Regalen.



Ist Datasphere ein Retro oder Umbenennung DWC oder steckt da mehr dahinter ??

SAP Data Warehouse Cloud Architecture

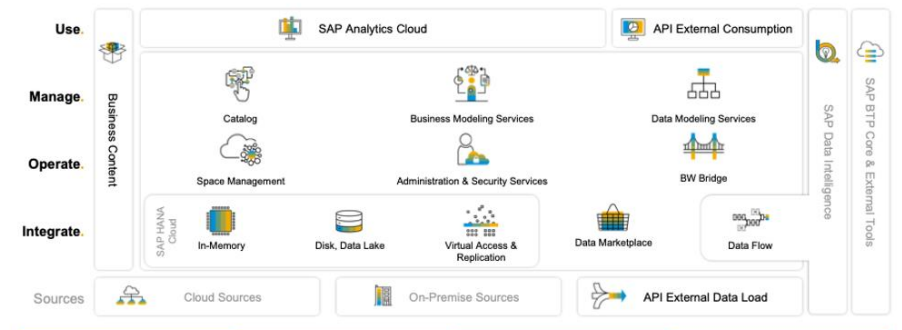


A comprehensive approach to data warehousing for instant data-to-value

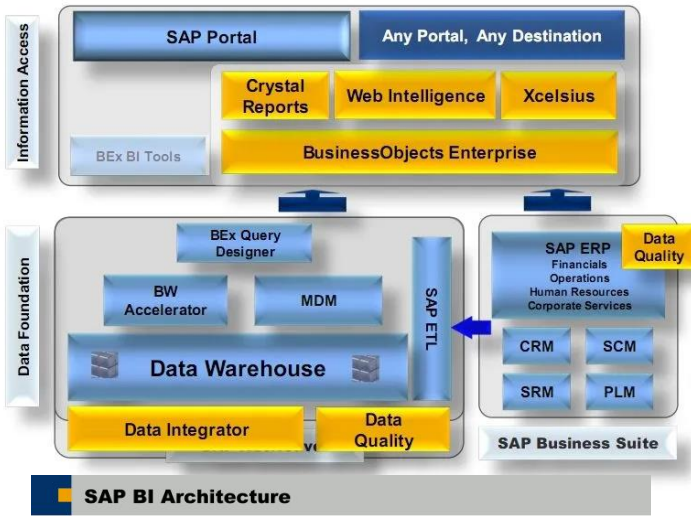
Quelle: SAP AG

SAP Datasphere, die nächste Generation von SAP Data Warehouse Cloud, ist ein umfassender Datenservice, der jeder Datenfachkraft einen nahtlosen und skalierbaren Zugriff auf geschäftskritische Daten ermöglicht.

SAP Datasphere. Architecture



Provide your users an end-to-end view of their data landscape that is trusted, secure, and actionable



multi-temperature data management

High Performance

Smart Data Integration (SDI)

SAP BW/4HANA is an evolution of SAP BW

SAP BW Workspaces

Openess: Putting it all together

RiP: BEx Query Designer Hello: Eclipse UI

BW/4HANA: 4 anstelle 15 Objekttypen

Modern UI



Quelle: SAP AG

Versprechen BW3.x

With its 3.x versions, it became a full-featured data warehouse system providing for data collection, data transformation, storage in both flat and relational cube models, and a flexible query system and set of reporting and business intelligence tools under the name Business Explorer.

Versprechen BW7

SAP: "Customers should consider going for SAP BW 7.50 Edition for HANA NW 7.50 as it has enhanced integration with S4/HANA and for Cloud Technologies as well"

Versprechen BW/4

BW/4HANA will be the privileged product to bring innovations. Reducing Complexity and great TCO.....

SAP Data Warehouse Strategie bietet uns Kunden Chancen und Herausforderungen



DSAG

SAP Data Warehouse Strategie bietet uns Kunden Chancen und Herausforderungen



On-premise

Continue with SAP BW & BW/4HANA on-premise

SAP BW and SAP BW/4HANA (on-premise)



Hybrid

Retain SAP BW or SAP BW/4HANA and combine with SAP Data Warehouse Cloud – especially in case that full public cloud SaaS offering is not relevant (today) or gradual transition is preferred

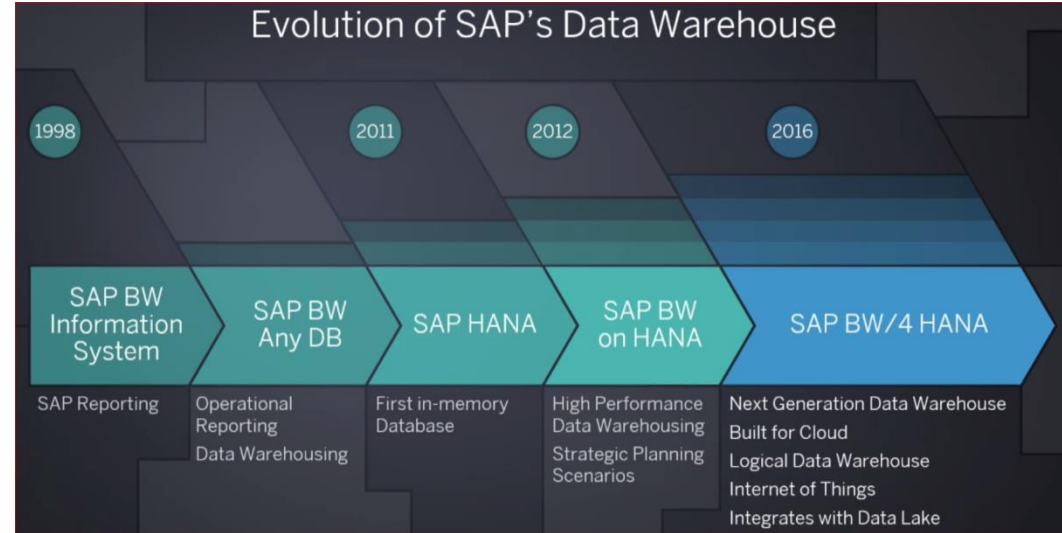
SAP Data Warehouse Cloud
SAP BW and SAP BW/4HANA



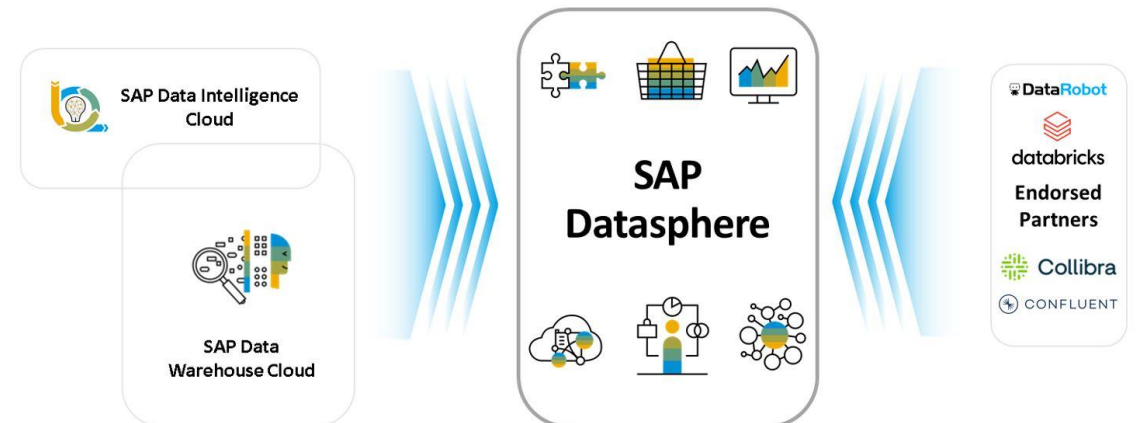
Private Cloud

Shift the existing SAP Business Warehouse (SAP BW) application to the private cloud – for customers that prefer continuing with their established SAP BW or SAP BW/4HANA system

SAP BW and SAP BW/4HANA (private cloud)

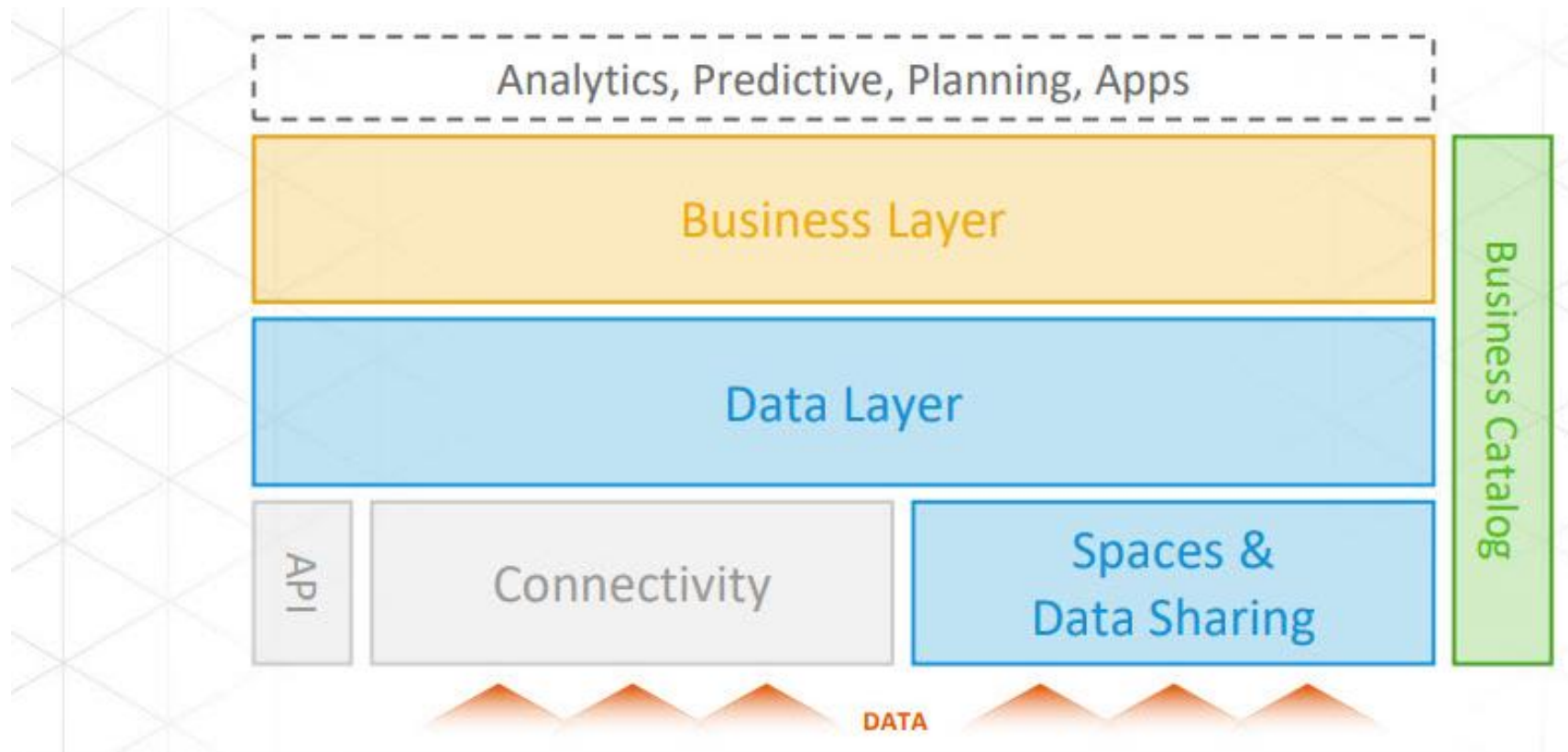


Evolving SAP Data Warehouse Cloud towards a business data fabric



Quelle: SAP AG

Was wir eigentlich „nur“ brauchen 😊



The DATA DRIVEN
COMPANY

Verwandlung der Unternehmensdaten schrittweise in wertvolle Ressourcen und Verbesserung der betrieblichen Effizienz und Entscheidungsunterstützung

Daten stehen jetzt gleichberechtigt neben den Personen, Technologie und Kapital als Unternehmensvermögenswert und werden in vielen Unternehmen voraussichtlich den entscheidenden Vermögenswert bilden (bzw. sich vom Mitbewerber unterscheiden)

Was passiert mit dem Raider und TWIX der Kunden ?



- **BWonHANA-> Wartung läuft 2027 aus... Handlungsbedarf besteht also**
- **BW/4 –Unterstützung (Live Data, etc.) für SAC UND Datasphere... ausgereift und EoM 2040**
- **BW/4 –ist dann doch ein Migrationsprojekt**
- **Datasphere zwar nicht neu (DWC).. Aber irgendwie noch nicht fertig (Roadmap voll)**

- **Planungsthemen, kommerzielle Aspekte sind auch zu bewerten**

Entscheidung BW4 oder Datasphere ist notwendig... der Zeitpunkt ist aber je Unternehmen, Unternehmensstrategie und „Not/Chancen“ unterschiedlich

.. End 2 End Self Service Datawarehousing mit Visualisierung für Business und IT....



- Simplified: für Business und IT
- Konnektivität: „jede Datenquelle, die bei 3 nicht auf dem Baum ist“
- Hybrid: on-premises, cloud und demnächst moon
- Offen: für neue Technologien der Zukunft
- Semantischer Layer: .. Damit jeder es versteht
- Lokale Räume: mein Excel ist besser als euer EDW
- Berechtigung: nur wenn es sein muss
- Namenskonventionen: eigentlich ungerne
- Kenntnisse über die Datenquellen und Prozesse: wirklich bei data driven ?
- ...

FAZIT: DATEN SIND ALS STRATEGISCHER ASSET ZU BETRACHTEN

... und was hat die
SAP nun im Portfolio



BW7.5 und BW/4 sind immer noch valide Produkte



Was kann SAP BW/4HANA? „Wie Sie Komplexität reduzieren mit dem state-of-the-art Reporting-Backend der SAP“

SAP BW/4HANA bietet Reduzierung von Komplexität in verschiedenen Bereichen an: so kann die Anzahl von Schichten in der Architektur reduziert werden, die Anzahl an verschiedenen Objekttypen wurde deutlich verringert und die Quellsystemtypen wurden stärker vereinheitlicht.

Da in vielen Aspekten die HANA Datenbank technische Voraussetzung für neue Entwicklungen ist, findet in SAP BW keine Innovation mehr statt und das Release ist in den Wartungsmodus übergegangen. (Das SAP BW 7.50 ist daher das letzte Release, das auch auf einer nicht-HANA-Datenbank betrieben werden kann.)

Mit SAP BW/4HANA hat die SAP daher ein neues Produkt geschaffen, das einerseits nur noch auf der HANA Datenbank läuft, andererseits diese neue technische Plattform optimal ausnutzen kann. Dabei wurde SAP BW/4HANA von historisch gewachsenem Ballast befreit und dadurch verschlankt und modernisiert.

Quelle: cubeserv.com

- BW/4HANA (und auch BW 7.50) ist ein EDW
- Vereinfachten Datenmodellierungsprozess und eine Datenqualitätsprozesse
- SAP BW/4HANA bietet eine flexible Architektur
- Datenzugriff in Echtzeit
- Sicherheit und Governance
- Allerdings Datensilo, Datenmodellierung durch IT als Fluch und Segen, Semantik nicht wirklich sprechend, SelfService quasi nur auf Queryebene.

SAP Data Warehouse Strategie bietet uns Kunden Chancen und Herausforderungen

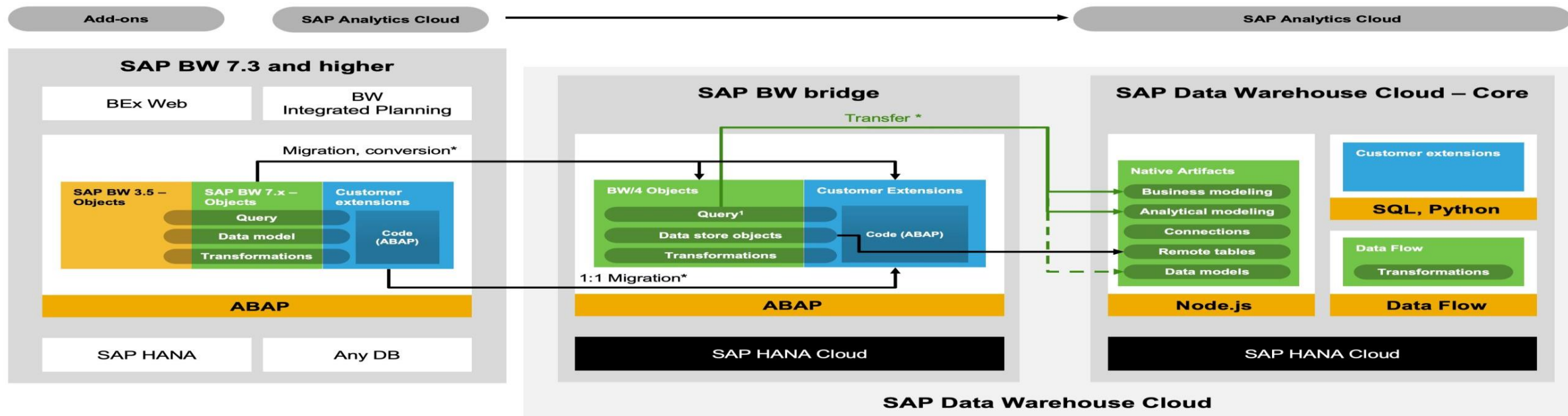


BW/4 ist ein gutes Produkt mit Chancen und Herausforderungen

Kein Grund* nicht auf BW/4 zu wechseln

Die BWBridge bietet dann eine Lösung für Unternehmen, die von SAP Business Warehouse (BW) in die Cloud migrieren möchten und Datenflüsse des BW erhalten wollen. Der Mehrwert für das Business ist in vielen Fällen nicht sichtbar.

Datasphere kann dann auch als Extend/AddOn Mehrwerte bieten



* Ein paar Kleinigkeiten wie Lizenzen gibt es natürlich schon

* More information on the [SAP Data Warehouse Cloud Roadmap](#)

¹ Not visible or executable

- Allen Nutzenden aussagekräftige Daten zur Verfügung stellen
- Zuverlässige Daten bereitstellen: Beschleunigt die Wertschöpfung, indem die semantischen Definitionen und Assoziationen aus SAP-Anwendungen automatisch wiederverwendet werden.
- Datenprojekte anreichern: Harmonisierung heterogene Daten in einem semantischen Geschäftsmodell der komplexen Datenlandschaft im Unternehmen.
- Die Datenlandschaft vereinfachen: umfassender Zugriff auf alle Daten in Hybrid- und Cloud-Umgebungen, unabhängig davon, wo die Daten gespeichert sind.
- Self-service data access: Virtualisierung des Datenzugriffes auch für Anwender non-IT

Quelle: SAP

Datasphere ist ein gutes Produkt mit Chancen und Herausforderungen



...die Chancen, die durch Cloud Computing, Erschließen neuer zahlreicher Datenquellen und neue einfach einzusetzende Analysewerkzeuge entstehen, setzen traditionelle Data-Warehouse Konzepte unter Druck: Zu kompliziert, zu langsam, zu aufwändig. Hier ist Datasphere eine valide Chance.

Kein Grund* nicht Datasphere zu nutzen

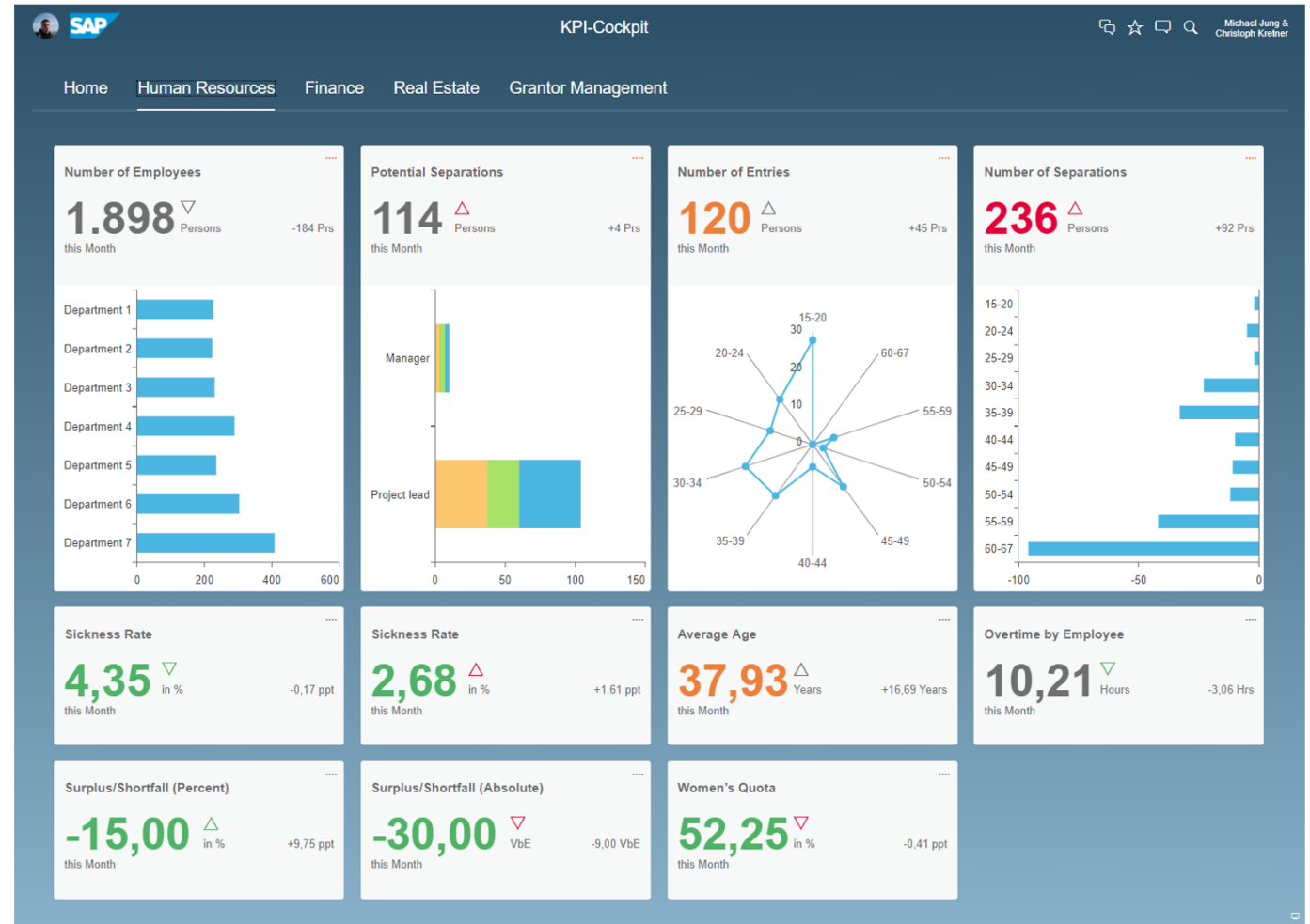
- gerade im Cloudumfeld
- STRATEGISCH
- DataBuilder und DataFlow Builder
- Start in das Thema Business DataFabric Architektur
- ERMÖGLICHEN VON KONTEXTUELLEN ANREICHERUNG VON DATEN DURCH INTEGRATION
- Mehrfachverwendung von Daten in unterschiedlichem Kontext
- ORCHESTRIERUNG UND INTEROPERABILITÄT ZWISCHEN DATENPRODUKTEN UND ML/AI FÄHIGKEITEN
(skalierbar)
- BESCHLEUNIGTE OPERATIVE ENTSCHEIDUNGSHILFE inkl. ERGÄNZUNG DURCH FACHANWENDER

* Ein paar Kleinigkeiten wie Lizenzen gibt es natürlich schon

... und was ist
mit Frontend?



.. ein wenig Analytics brauchen wir ja auch „on top“..



Quelle SAP AG

Lumira

- Leistungsstarkes Entwicklungstool für analytische Applikationen (Dashboards)
- On-Premises ist manchmal auch ein Mehrwert 😊
- Composites sind auch ein Mehrwert (.. den die SAC eben noch nicht hat)
- 2025--- DSAG versucht Verlängerung EoM bis 2027 (extended 2030) zu erwirken

SAC

- Absolute Stärke im Self-Service
- Unified Story und new optimized mode nunmehr Mehrwert
- Roadmap mit Integration Boardroom und verbesserter Planung zunehmend USP
- Featureparity mit Lumira evtl Ende 2023 (geplant war 2019)
- SAC bietet einige SINNVOLLE WEITERENTWICKLUNGEN gegenüber bisherigen SAP Planungslösungen, hat aberNOCH POTENTIAL sich zu einer voll ausgereiften Planungslösung zu entwickeln.

SAP Analytics Cloud bietet uns Kunden Chancen und Herausforderungen



Mit Release Q2/23 sind riesen Verbesserungen verfügbar

Bis Ende 23 könnte die SAC „feature parity“ zu Lumira haben

SAP Analytics Cloud Key priorities for 2023

SAP Business Technology Platform and LoB Integration Deep integration with SAP Datasphere and SAP's LoB applications	Advanced planning features and flexible modeling Flexible modeling, data entry optimization, and planning automation with workflows	Integration of predictive forecasts with planning Automation and scheduling, increased transparency and trust, predictive and multi-actions
Live connectivity SAP Business Warehouse, SAP Business Planning and Consolidation, SAP S/4HANA, and SAP HANA Cloud providing live capabilities for SAP HANA	Data exploration Data analyzer as the one exploration experience with integration into story workflow and catalog	Unified Story One experience combining stories, analytics designer, and SAP Digital Boardroom
Enterprise readiness, performance, and usability Performance improvements, enterprise analytics, administration capabilities, and an enhanced data-entry experience	SAP Analytics Cloud, add-in for Microsoft Office 365 (Excel) Full support of planning features with data actions, new lines, and more	Enhanced workflow support Conditional dependencies, enhanced mass creation, and bulk edit

© 2023 SAP SE or an SAP affiliate company. All rights reserved. | CONFIDENTIAL

4

Quelle SAP AG

Lumira-Dashboards erlauben es stabile, funktionsreiche Dashboard kostengünstig zu erstellen und zu betreiben.

Vorteile: sehr viele Möglichkeiten der Gestaltung, nahezu wartungsfrei (wenn keine Änderungen erwünscht sind). Experten sind gut verfügbar.

Für stabile Dashboards ein sehr gutes Tool, insbesondere wenn intern Know-How vorhanden ist.

SAP Analytics Cloud ist ein gutes Produkt mit Chancen und Herausforderungen

Kein Grund* nicht SAC zu nutzen... wenn der Gang in die Cloud ansteht

- STRATEGISCH
 - für Fachabteilungen (und IT) hervorragend (self service)
 - ohne Kenntnis z.B. von Lumira features heute schon voll nutzbar

* Ein paar Kleinigkeiten wie Lizenzen gibt es natürlich schon

SAP hat mit BW7.5 / BW/4 zwei starke EDW Lösungen verfügbar, die eine hohe Akzeptanz haben.

Mit der Datasphere hat SAP aber auch den Gipfelstürmer im Portfolio

Im Umfeld Frontend hat sich Lumira bewährt.

Die SAC als Gipfelstürmer ist zwischenzeitlich etabliert. Fortschritte sind nach den letzten Jahren Verzögerung erkennbar und SAC i.V.m. Planung hat einen USP am Markt

DSAG sieht die SAP DataWarehouse Strategie und Analytics Strategie absolut positiv.

SAP Datasphere und SAP SAC sind auf dem richtigen Weg und bieten deutlich mehr Chancen als Herausforderungen



ANWENDER MIT NEUEN WEGEN BEGEISTERN

