

CubeServ HR Personalkostenplanung

Die verschärfte Wirtschaftslage der letzten Jahre hat die Rahmenbedingungen für Projekte im Umfeld von SAP stark verändert. Vor allem ein verstärkter Zeit- und Kostendruck erfordern Lösungen und Strategien, zunächst jene Vorhaben zu realisieren, die schnell zu sichtbaren Ergebnissen und direktem Mehrwert führen.

Mit dem CubeServ Content-Package für die Personalkostenplanung ist es gelungen, unser Prozess- und technisches Know-how aus zahlreichen erfolgreichen Personalkostenplanungsprojekten in einem vordefinierten Lösungspaket auf Basis von SAP BW zu bündeln. Durch den hohen Vorfertigungsgrad ergeben sich folgende Vorteile:

- Hohe Lösungstransparenz, geringes Risiko
- Kurze Projektlaufzeit, schnelles Ergebnis
- Best-Practice zum Festpreis
- Flexibel auf ihre Bedürfnisse anpassbar
- Erweiterbar durch Baukastenprinzip

Expertise. Value.

- vordefinierter Content, individuell anpassbar
- Kurze Einführungszeit, hoher ROI
- Nachvollziehbarkeit jedes einzelnen Planungsschrittes
- hohe Performance
- intuitive Oberfläche, optimiert für die Planung durch die Führungskraft bzw. Kostenstellenverantwortlichen
- Rollenbasierte Planung und Reporting (HR-Sicht, CO-Sicht)
- Korrekte Zeitreihenanalyse
- Alle Objekte im kundeneigenen Namensraum (keine Kollision mit dem SAP Business Content)
- Vollständige technische und fachliche Dokumentation

CubeServ Personalkostenplanung													
Organisationseinheit		Planungshorizont		Planjahr		Version							
Auswahl		Hochrechnung		2015		Best Case V1							
Bestand													
Kosten													
Aufbauorganisation	Kostenstelle	Mitarbeiter	Planstelle	KaJahr/Monat	01.2014	02.2014	03.2014	04.2014	05.2014	06.2014	FTE		
Team HRM	7000401002450	Product Development	7452	7452	74300125	74300125	0,9	0,9	0,9	0,9	0,9	0,9	
			11380	11380	74301491	74301491	0,9	0,9	0,9	0,9	0,9	0,9	
Team Reporting	7000401002670	Consulting	7467	7467	74319666	74319666	1,0	1,0	1,0	1,0	1,0	1,0	
			111	111	74118727	74118727	0,8	0,8	0,8	0,8	0,8	0,8	
AMS	7000401002430	Sales & Acc.	11333	Jose Heck	70249068	70249068	1,0	1,0	1,0	1,0	1,0	1,0	
			11335	Mohamed Pfeifer	74528657	74528657	1,0	1,0	1,0	1,0	1,0	1,0	
			12141	12141	74118727	74118727							0,5
			7461	7461	74315154	74315154							
			7472	7472	74315139	74315139	1,0	1,0	1,0	1,0	1,0	1,0	
					74351095	74351095	1,0	1,0	1,0				

Live Demo / Impressionen

Combined Thinking for Success

Für uns steht fest: Erfolg entsteht aus den richtigen Entscheidungen.

Wir haben uns darauf spezialisiert, Ihnen diese Entscheidungen in höchster Qualität zu ermöglichen – indem wir Ihr Unternehmen durch strategisches Informationsmanagement und den klugen Einsatz von Business Intelligence dauerhaft und nachhaltig stärken.

CubeServ bietet daher umfassende Konzepte auf SAP-Basis: von der Beratung zu wertorientiertem Performance Management über eine schlüssige BI-Strategie bis hin zu Einführung und Betrieb passgenauer BI-Lösungen.

Erfolg erfordert zudem Erfahrung. CubeServ ist seit über 15 Jahren SAP Service-Partner und SAP Recognized Partner für Business Intelligence, Data Warehousing, In-Memory Computing und SAP Database.

Mehr als 3000 nationale und internationale BI- & Analytics-Projekte haben uns darin geschult, stets auf aktuellem Innovationsniveau zu arbeiten – und Ihnen zuzuhören. Denn nur individuell zugeschnittene Premium-Beratung bringt Ihrem Unternehmen den verdienten Erfolg.

Wir freuen uns auf Ihre Herausforderungen!

Telefon:

Schweiz: +41 55 224 30 00

Deutschland: +49 6142 210 170

Österreich: +43 1 20 501 66100

Kroatien: +38 51 2851 049

info@cubeserv.com

www.cubeserv.com



SAP® Recognized Expertise

in Business Intelligence

in Data Warehousing

in In-Memory Computing and SAP Database

Die CubeServ Group ist SAP Partner Service.

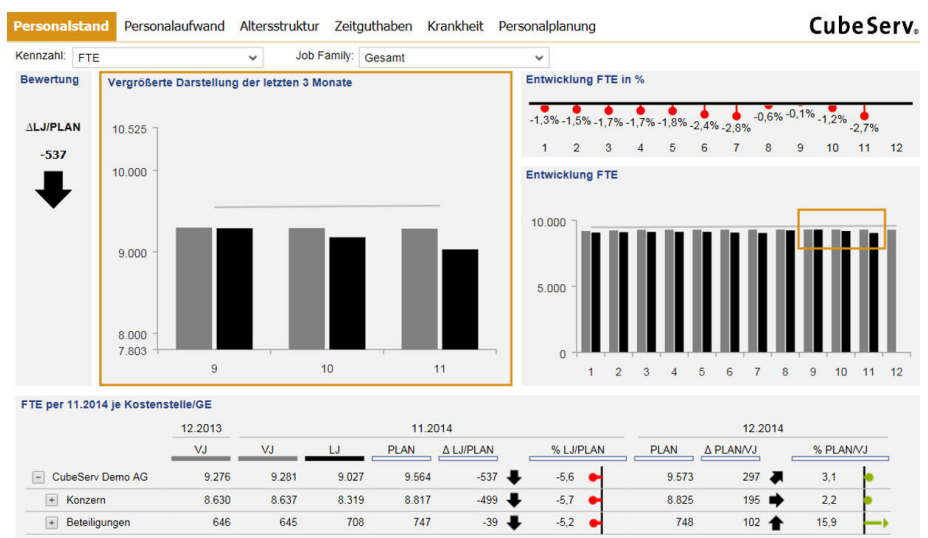
Alle genannten Marken- und Produktnamen sind geschützte Warenzeichen der jeweiligen Unternehmen.

Die Plandaten werden auf Basis der Ist-Werte monats-scharf, unter Berücksichtigung von zukünftigen Maßnahmen und globalen Steuerparametern, generiert.

Die intuitive Benutzeroberfläche mit integriertem Reporting ermöglicht eine effiziente, dezentrale Kapazitäts- und Kostenplanung im Web durch den Budgetverantwortlichen. Anhand von Personalmaßnahmen werden durch den Planer Personalbestände und -aufwände geplant.

Detaillierte Dokumentierungsfunktionen je Personalmaßnahme erhöhen die Transparenz und Nachvollziehbarkeit für das zentrale Personalcontrolling.

Gestützt wird der Planungsprozess durch einen dreistufigen Genehmigungsprozess. Dies erlaubt dem Personalcontrolling ein Prozess-Monitoring vom Anfang der Planung bis zum Abschluss.



Beispiel für Reporting

Sie können die Lösung beliebig erweitern, wir bieten Ihnen dazu unter anderem folgende Pakete an:

- Berichtsheft mit SAP BusinessObjects Crystal Reports
- Management Dashboard mit SAP BusinessObjects Dashboard